

10 CONTROLLO DELLA PRODUZIONE E RACCOLTA DATI

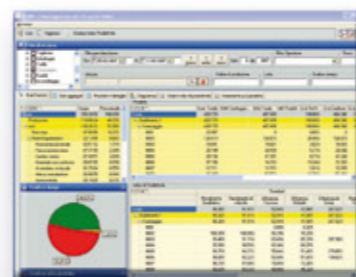


CON LA TECNOLOGIA A PLC SIEMENS™
E LA NOSTRA METODOLOGIA
DIAMO AI DATI DI PRODUZIONE LA STESSA **VELOCITÀ**
E **PRECISIONE** DEI PEZZI PRODOTTI.



Disporre di informazioni in tempo reale, raccolte in automatico, integrate e affidabili è oggi indispensabile per proteggere i Vostri margini dai costi occulti.

STAIN+ è la "lente" con cui evidenziamo i "costi occulti" che non sono visibili ad occhio nudo e il "calibro" con cui misuriamo gli effetti delle azioni correttive e di miglioramento continuo.



- 1 **Registrazione automatica tempi, fermi e pezzi.**
- 2 **Contabilizzazione di tutti gli scarti.**
- 3 **Costi di produzione esatti per ogni articolo.**
- 4 **Eliminazione della carta e degli errori di trascrizione.**
- 5 **Più tempo per i capireparto per migliorare i processi.**
- 6 **Rendimenti, Efficienze, OEE affidabili.**
- 7 **Controllo delle macchine in tempo reale.**
- 8 **Tracciabilità di tutte le dichiarazioni degli operatori.**
- 9 **Trasmissione automatica dei consuntivi al gestionale.**
- 10 **Tracciabilità delle rilavorazioni.**