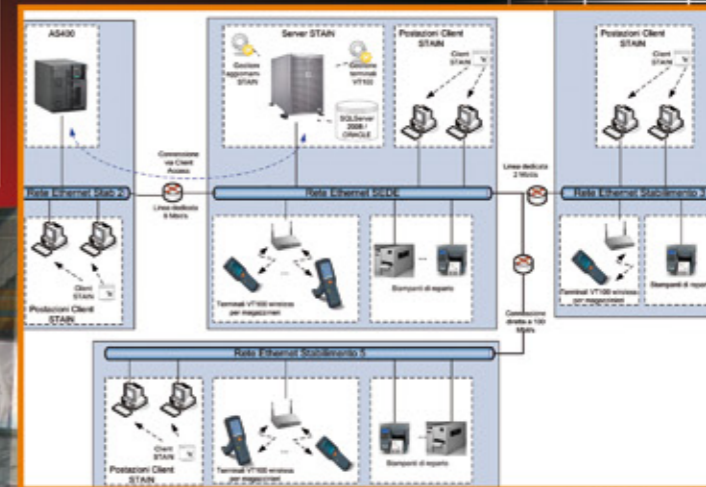
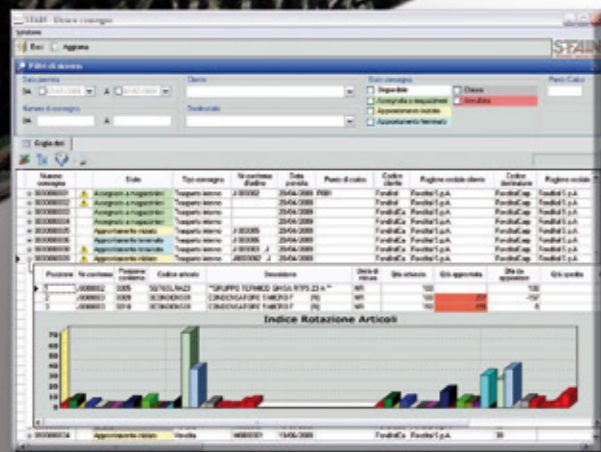


10 LOGISTICA, TRACCIABILITA' E SPEDIZIONI



Le nostre soluzioni di gestione della logistica consentono non solo di conoscere le giacenze e le ubicazioni del finito, ma anche di sapere con precisione tutti i flussi delle billette, coils, nastri, fasci nelle varie fasi del ciclo produttivo, lo stato del materiale e la loro ubicazione.

Il successo dei nostri progetti di logistica nasce dall'applicazione della nostra metodologia che, partendo dall'analisi dettagliata della situazione esistente, trova con il Cliente la soluzione che informatizza non solo i casi standard ma soprattutto le eccezioni che differenziano un Cliente da un altro.



- 1 **Visibilità in tempo reale delle quantità, stato e ubicazione di ogni singolo coil, billetta, nastro, pacco o fascio.**
- 2 **Inventario in tempo reale di tutti i magazzini evitando costose operazioni manuali.**
- 3 **Prevenzione degli errori di movimentazione dei materiali con controllo in tempo reale.**
- 4 **Gestione dei magazzini in celle velocizzando le operazioni di stoccaggio e prelievo.**
- 5 **Calcolo degli indici di rotazione degli articoli stoccati per ottimizzare i tempi e i percorsi.**
- 6 **Tracciabilità per lotto minimo in ogni fase del processo produttivo.**
- 7 **Registrazione di tutte le movimentazioni per calcolo di indicatori di performance (KPI).**
- 8 **Informatizzazione delle packing list con controllo in tempo reale del materiale caricato evitando errori in spedizione e automatizzando l'emissione del DDT.**
- 9 **Controlli incrociati in pesa fra quantità dichiarata e quantità pesata.**
- 10 **Integrazione con il gestionale per la pianificazione delle consegne e visibilità immediata delle giacenze.**