



Raccolta puntuale e tempestiva delle informazioni e loro gestione informatica costituiscono importanti fattori di crescita e competitività delle aziende moderne

Informazioni sulla produzione per ottimizzare l'efficienza aziendale

Per poter mettere in pratica efficaci azioni di recupero di efficienza non bastano i dati cartacei raccolti manualmente sull'andamento dei processi produttivi e logistici: servono informazioni in tempo reale, certe e condivise, che consentano di fotografare tutti gli eventi.

Stain è una società specializzata in consulenza aziendale e soluzioni software MES per la gestione della produzione, sviluppati e installati da più di 10 anni in molte importanti aziende. Inoltre, organizza incontri con imprenditori e Associazioni di categoria volti specificatamente a individuare e ridurre i costi occulti.

CLAUDIO MORBI, AMMINISTRATORE DELEGATO, STAIN SRL

Oggi sempre più spesso si parla di innovazione all'interno delle aziende. Sicuramente innovazione di prodotti, ma non possiamo non pensare anche all'innovazione gestionale, il cui motore principale sono le informazioni. Le informazioni e il fattore umano sono tra le risorse principali che un'azienda dispone per cavalcare la crisi, rivedere i propri processi e aumentare la competitività. Tuttavia, le informazioni per essere un vero motore del cambiamento organizzativo devono essere integrate, condivise e in tempo reale. Infatti, nelle aziende di dati ce ne sono fin troppi, ma molto spesso sono su supporto cartaceo, dispersi in una miriade di fogli Excel, raccolti in manuale dai vari reparti e quindi la maggior parte del tempo è speso nella ricerca del dato e nella verifica della sua attendibilità e non nel progettare le azioni di miglioramento continuo che nascono dall'analisi quotidiana dei dati.

Se focalizziamo l'attenzione sui processi produttivi e logistici, scopriamo che per poter mettere in pratica efficaci azioni di recupero di efficienza non bastano i dati cartacei raccolti manualmente sull'andamento della produzione: dati che molto spesso si rivelano imprecisi, disponibili con un forte ritardo rispetto al fenomeno che descrivono e che richiedono un notevole sforzo di elaborazione e sincroniz-

zazione, molto spesso senza dare valore aggiunto. Servono invece informazioni in tempo reale, certe e condivise, che consentano di fotografare tutti gli eventi di produzione per una ottimizzazione continua dei processi.

Per condividere quanto le informazioni siano un potente motore di innovazione e competitività abbiamo organizzato una serie di incontri programmati sulle tecnologie MES (l'informatica nei reparti produttivi), metodologie e organizzazione aziendale in modo da trovare insieme il mix giusto di strumenti che massimizzi l'efficienza nei processi produttivi e logistici.

In particolare, abbiamo organizzato in collaborazione con l'Associazione Industriali di Novara e ANIMA l'incontro dal titolo "Controllo della produzione: come ridurre i costi occulti e aumentare l'efficienza" presso la sede di Borgomanero, nei pressi di Novara, giovedì 27 maggio alle ore 16:00 con la partecipazione di Giovanni Rossitti Responsabile Innovazione AIN, Maurizio Brancalonei Presidente AVR, Ferruccio Gnutti di Eredi Gnutti Metalli Spa, Francesco Musig di Brawo Brassworking Spa e di Maurizio Frattini delle Rubi-nerie F.Ili Frattini Spa. per presentare alle aziende indu-

striali con produzione discreta (rubinetterie, valvolame, casalinghi, meccanica e *automotive*) come le informazioni integrate possono rendere le aziende dinamiche e competitive riducendo i costi e ottimizzando il processo.

Sarà un'occasione per uno scambio di esperienze con le Associazioni e gli imprenditori che hanno già iniziato a inserire in azienda la *lente* e il *calibro* informatici di Stain. Si potrà discutere insieme di come

la *lente* consenta di "vedere" (grazie a dati certi e raccolti in automatico dal campo) i costi occulti che si annidano nei processi produttivi e di come sia importante anche misurare (con il *calibro* informatico) il grado di avanzamento e miglioramento continuo delle azioni intraprese per il recupero di efficienza organizzativa e tecnica per macchina, reparto, articolo, commessa.

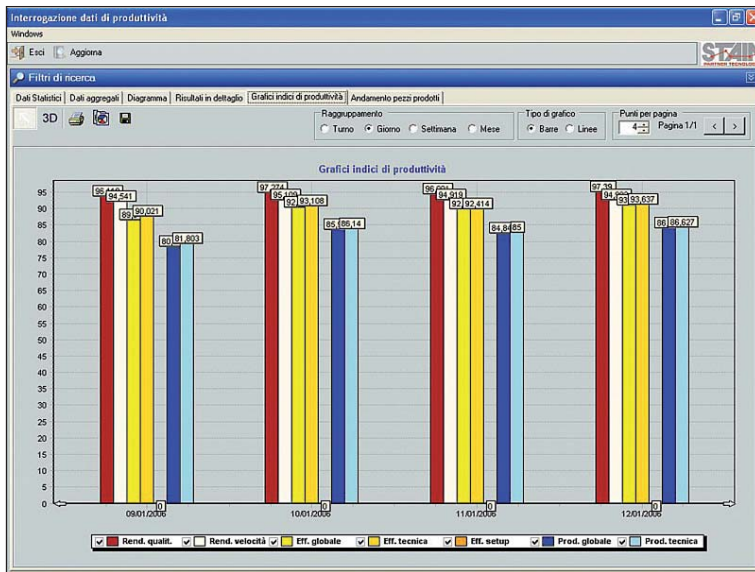
In particolare, verranno presentati e discussi sia gli aspetti metodologici che i risultati ottenuti focalizzandoci sui seguenti aspetti di innovazione.

- **Consapevolezza del monitoraggio continuo**

È molto importante la sensibilizzazione degli operatori verso il raggiungimento di standard produttivi e di efficienze sempre maggiori dovute a un sistema automatico di raccolta dati e riaggiornamento automatico degli standard, attivo 24 ore su 24, che riporta la reale performance del processo.

- **Interventi in tempo reale**

Attraverso i sinottici di reparto è possibile l'intervento immediato da parte dei responsabili in caso di fermo macchina. Ciò permette di minimizzare il fermo e, allo stesso tempo, di comprenderne appieno le motivazioni e risalirne perciò alla causa scatenante, condizione assolutamente necessaria al fine di trovare soluzioni efficaci e definitive.



Esempio di videata relativa a "Interrogazione dati di produttività"

- **Conoscenza condivisa**

Stesura di schede di attrezzaggio e schede tecniche che permettono la ripetibilità del processo produttivo e una capillare distribuzione del know-how aziendale. Tutti i dati relativi al processo-prodotto di un codice articolo sono messi a disposizione, principalmente a bordo macchina, indipendentemente dal servizio o postazione in cui sono stati raccolti.

- **Incontri periodici**

È molto importante disporre di una reportistica,

sia generale sia di dettaglio, per la conduzione di incontri periodici sull'andamento di ogni impianto; cosa che risulta estremamente efficace in quanto basata su dati certi, precisi e dettagliati, tali da consentire un approccio per priorità oggettive (Analisi di Pareto) e non su impressioni o sensazioni.

- **Monitoraggio**

Soluzioni adottate tramite l'analisi dei cruscotti messi a punto per macchina, commessa, reparto, articolo, causali di fermo e di scarto.

I prodotti MES di Stain - verticalizzati per settore, integrati ai più diffusi ERP del mercato, progettati, sviluppati e installati da più di 10 anni in molte importanti aziende - hanno permesso a molti imprenditori di utilizzare i dati raccolti dal campo, trasformandoli in un bene prezioso e strategico per l'azienda. Infatti, l'esperienza del personale è fondamentale e va utilizzata cercando di impiegare il loro tempo ad analizzare le informazioni raccolte in automatico e in tempo reale dal campo, togliendogli operatività spesso inutili, in modo che resti spazio per progettare e attuare tutte quelle azioni di miglioramento continuo dei processi e della produzione finalizzate alla riduzione dei costi occulti per un significativo aumento dei margini. □

Controllo della produzione: come ridurre i costi occulti e aumentare l'efficienza

Borgomanero (Novara), Associazione Industriali di Novara, 27 giugno 2010, ore 16.00

Organizzato da Stain, in collaborazione con l'Associazione Industriali di Novara e ANIMA, si terrà il prossimo 27 giugno a Borgomanero l'incontro dal titolo "Controllo della produzione: come ridurre i costi occulti e aumentare l'efficienza". Vi prenderanno parte: Giovanni Rossitti (Responsabile Innovazione AIN), Maurizio Brancaleoni (Presidente AVR), Ferruccio Gnutti (Eredi Gnutti Metalli Spa), Francesco Musig (Brawo Brassworking Spa) e Maurizio Frattini (Rubinetterie F.lli Frattini Spa).

Scopo dell'incontro è quello di presentare alle aziende con produzione discreta (rubinetterie, valvolame, casalinghi, meccanica e *automotive*) come le informazioni integrate possano rendere le aziende dinamiche e competitive, riducendo i costi e ottimizzando i processi produttivi e logistici.